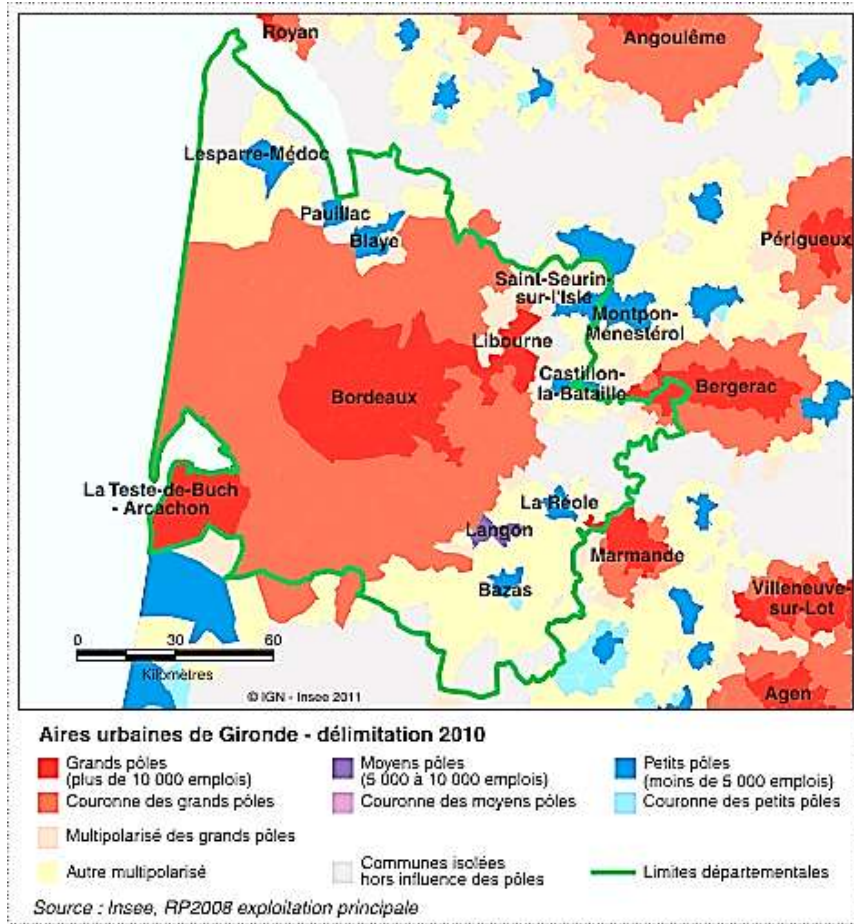


Activité 1 : Expliquer le processus d'étalement urbain (avec le vocabulaire spécifique), en lien avec les mobilités.



Etude de cas : L'aire urbaine de Bordeaux

Doc 1 : l'aire urbaine de bordeaux



Doc 2 : Bordeaux pourquoi ça coince ?

« Cette agglomération s'est étalée au point de couvrir une part du département. Nous ne parlons évidemment pas de la seule commune de Bordeaux, ni même de la métropole (28 communes), mais de ce que l'INSEE appelle l'aire urbaine. Soit un ensemble de 251 communes, pour environ 1,2 million d'habitants.

Pour schématiser, il y en a 500.000 à l'intérieur de la rocade, 400000 dans l'immédiat extérieur, le reste se trouve disséminé dans un rayon de 30 km autour. Un vaste territoire compris entre Cussac Médoc au nord, les Graves au sud, l'Entre-deux-mers mais qui ne comprend ni le bassin d'Arcachon, ni Libourne. Selon l'INSEE, 8 Girondins sur 10 vivent dans l'aire urbaine de Bordeaux. Ici, la voiture est reine. Elle représente plus de 65% des déplacements. (...) »

Denis Lherme, *Sud-Ouest*, 3 novembre 2015
mis à jour en 2020.

Doc 3 : L'évolution démographique de Bordeaux. Sources : Insee et Wikipédia

1968	1975	1982	1990	1999	2008	2012	2015	2017
751 401	805 004	858 766	937 935	1 000 666	1 105 257	1 158 431	1 215 769	1 247 977

QUESTIONS :

1. Doc 3 : Comment a évolué la population de l'aire urbaine de Bordeaux depuis 1968 ? Combien y a-t-il aujourd'hui d'habitants dans l'aire urbaine de Bordeaux ?
2. Doc 1 et 2 : Quelles sont les conséquences de cette évolution au niveau de l'espace occupé par l'aire urbaine ?

Doc 4 : Vidéo

3. Montrer que la ville de Bordeaux est attractive pour les populations et les entreprises ?
4. Identifier 3 causes de l'attractivité de la ville de Bordeaux.
5. Relever 3 conséquences de cette attractivité.

Les différents espaces de l'aire urbaine de Bordeaux.

Sources : photographies google earth

6. Nommez dans le tableau les différents espaces de l'aire urbaine de Bordeaux en utilisant le vocabulaire ci-dessous et le document 1 p276 :

Ville centre, banlieue, couronne périurbaine



Le quartier de Thouars (Talence) :



Le quartier du Bouscat :



Le centre :



La commune de Ludon:

Doc 5 : Les déplacements domicile-travail

« ...Chaque matin, Sandrine s'interroge. Comment va-t-elle se rendre à son travail ? Elle vit à Pessac au sud de l'agglomération mais son emploi se situe dans le centre-ville dans le quartier des Chartrons. Ce sont 7 kms qu'il faut parcourir chaque jour (...). Si elle prend le bus devant chez elle, elle met à peu près 55mn (...) c'est le même temps en voiture (...). Il y a aussi l'option du tramway (...). »

Article de Sud-Ouest du 20 octobre 2011, « *Bordeaux coincée par les bouchons* » Bruno Béziat.

7. Où Sandrine habite-t-elle ?
8. Où travaille t-elle ?
9. Son trajet entre son domicile et son travail est-il long en distance ? En temps ? Pourquoi d'après vous ?
10. Quels sont les moyens de transport qu'elle peut utiliser ?